

中国 閑談

経済学部・経済学科

趙 仁棟(チョウ ジントウ)

2018/11/21

目録

中国社会

▶ 1990年からGDP伸び率

▶ 社会問題→中国の社会格差

▶ 一人当たり名目GDP

▶ 来日の中国観光客

▶ 社会問題→高齢化

▶ 2018「天猫双11」

中国

- 1990年からGDP伸び率
- 一人当たり名目GDP

GDP（Gross Domestic Product）とは

国内総生産、国内一定期間で新しく生産された商品やサービスの付加価値の総計。

新創造付加価値



百万ドル

中国1990年から2017年まで名目GDP推移

\$ 12,014,610

14,000,000

12,000,000

10,000,000

8,000,000

6,000,000

4,000,000

2,000,000

0

1985

1990

1995

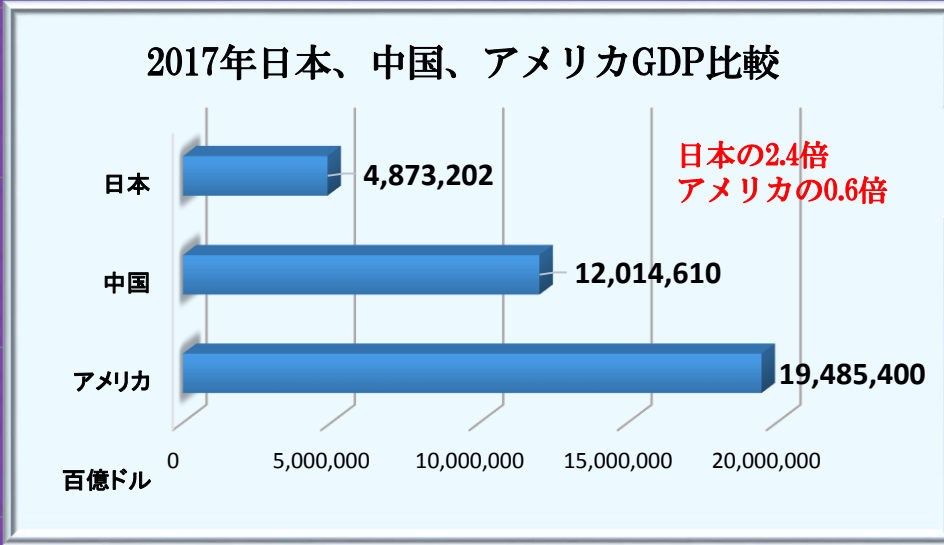
2000

2005

2010

2015

2020



398,615

415,604

454,871

523,956

556,471

736,870

965,338

1,097,138

1,344,077

1,671,065

2,308,800

3,571,451

5,121,681

7,522,103

11,226,186

19,835,025

27,855,025

35,835,025

43,815,025

51,795,025

59,775,025

67,755,025

75,735,025

83,715,025

91,695,025

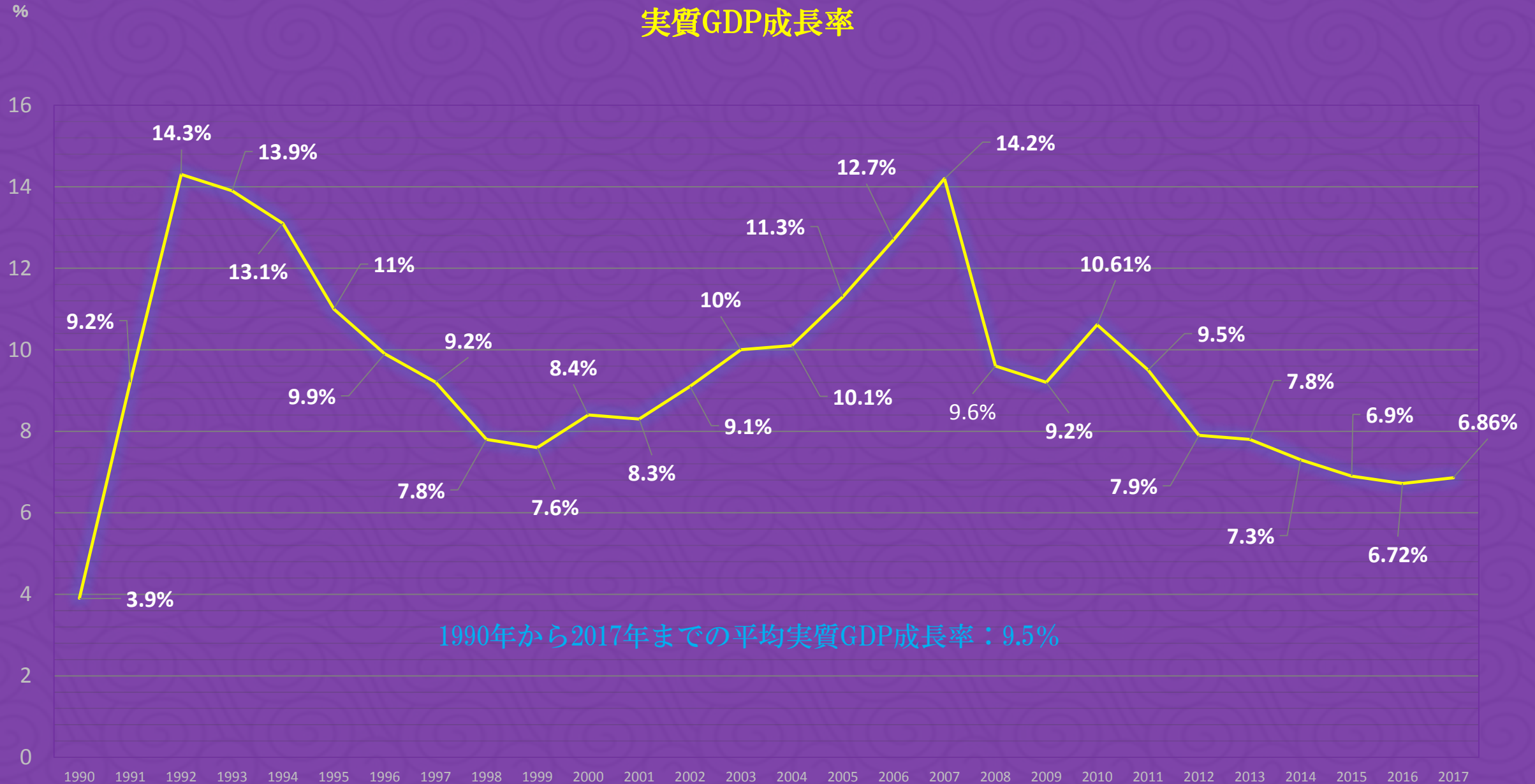
99,675,025

107,655,025

115,635,025

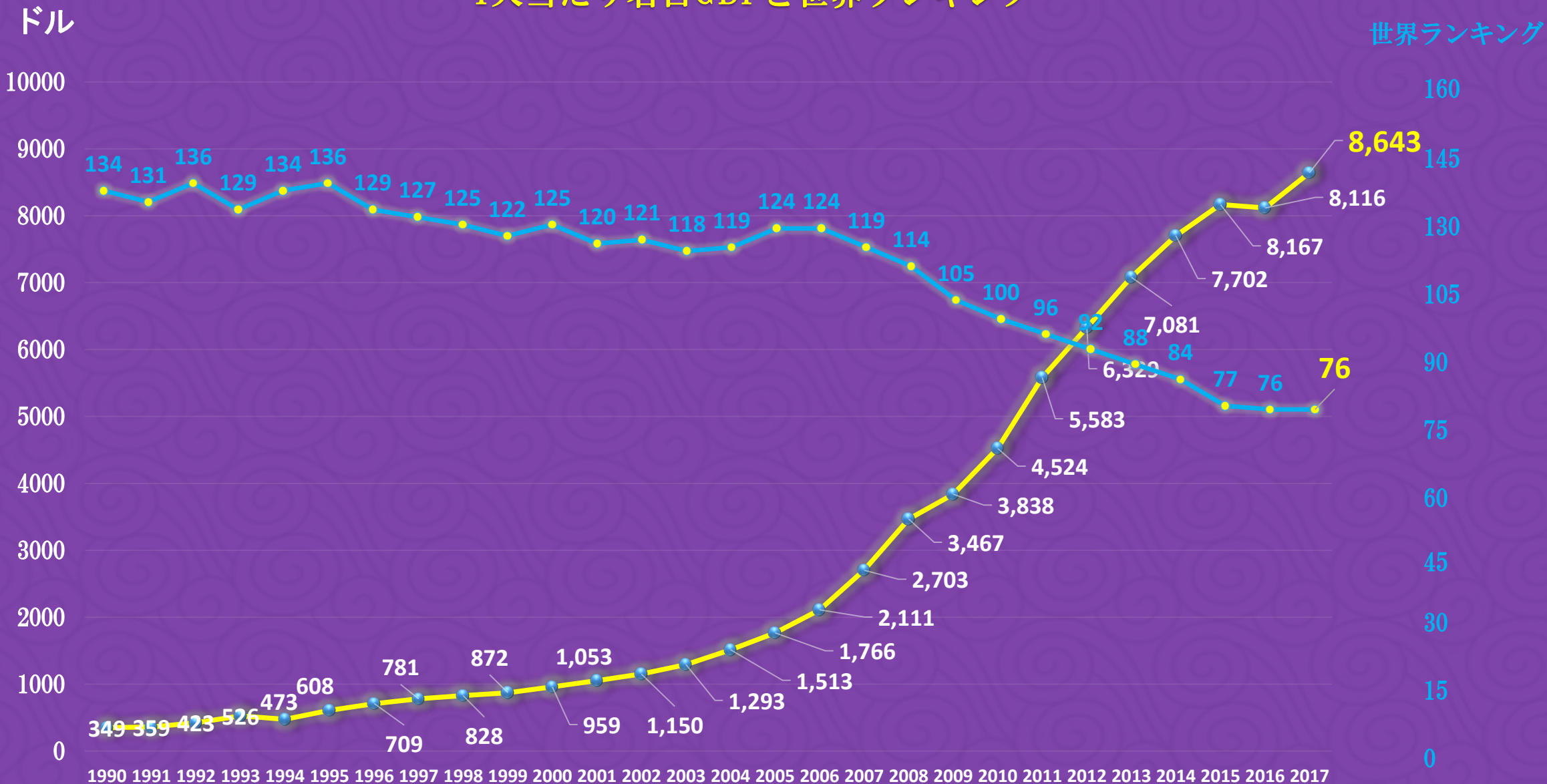
123,615,025

実質GDP成長率



1990年から2017年までの平均実質GDP成長率：9.5%

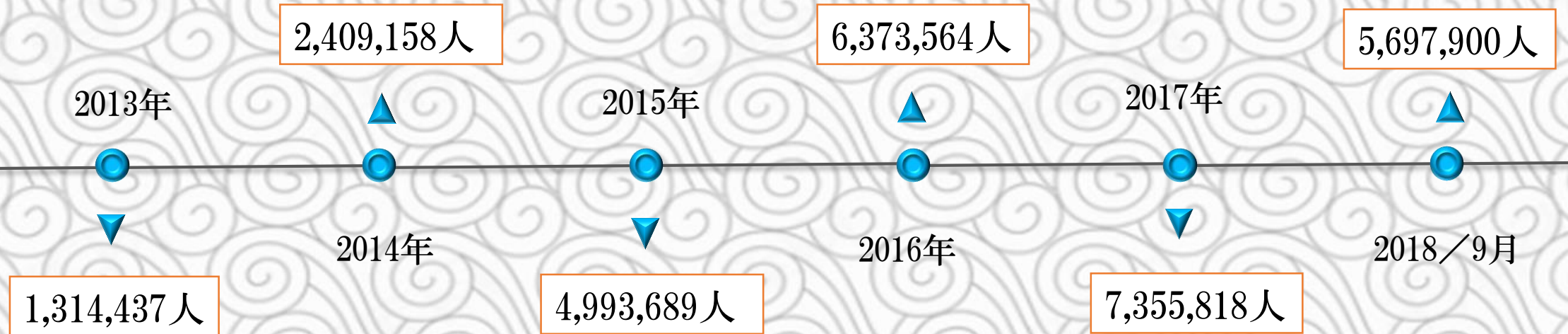
1人当たり名目GDPと世界ランキング



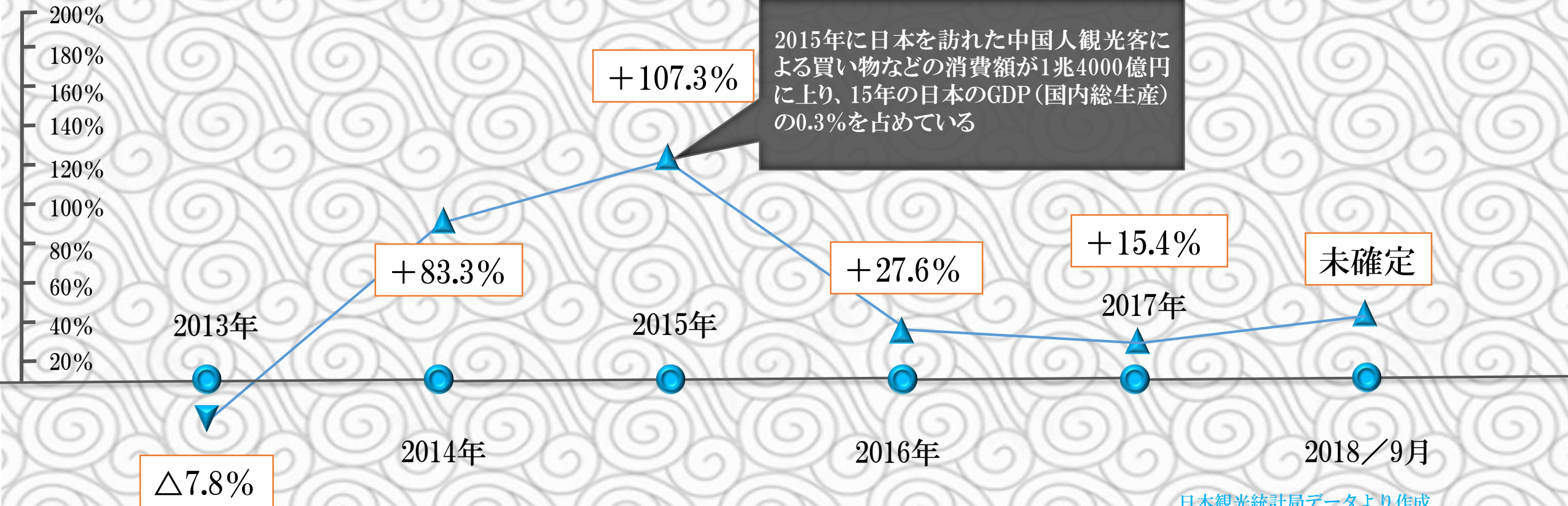
中国

- 来日の中国観光客
- 2018「天猫双11」

訪日外国人の動向 中国人観光客人数



訪日外国人の動向 中国人観光客伸率



2018年「天猫双11」 全球狂歡購物節



中国インターネット通販で最大の商
戦日「双十一（ダブルイレブン）」
アリババグループ全体の取引高は24
時間で2135億元、**約3.48兆円**



日本の大手コンビニエンスストアで
ある株式会社ファミリーマート、全国
16,715軒

Full year総売上は**約8.95兆円**

中国

● 社会問題について



社会格差

富 VS 貧



中国ジニ係数の推移

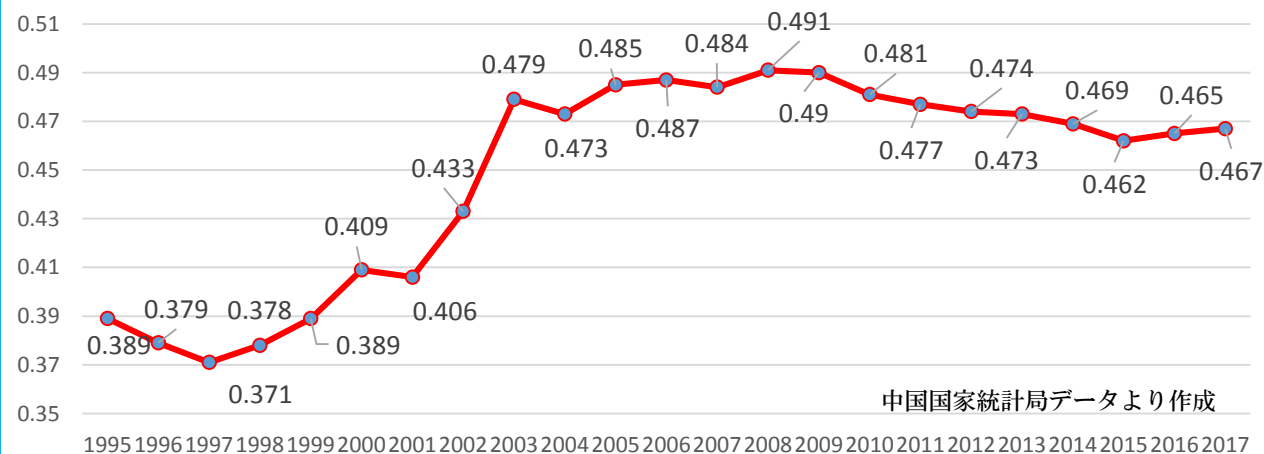
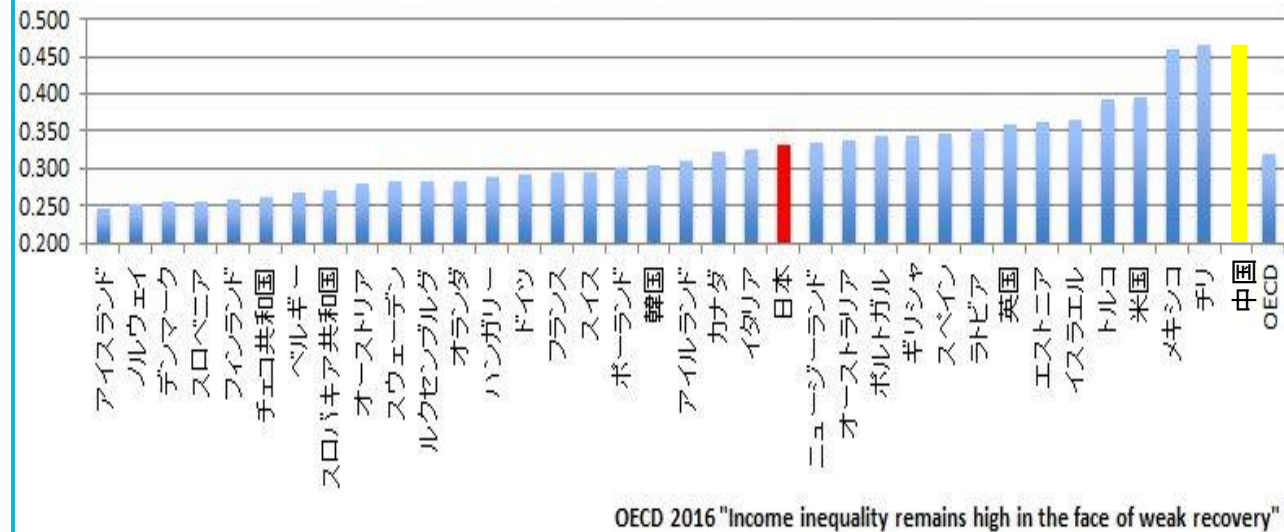


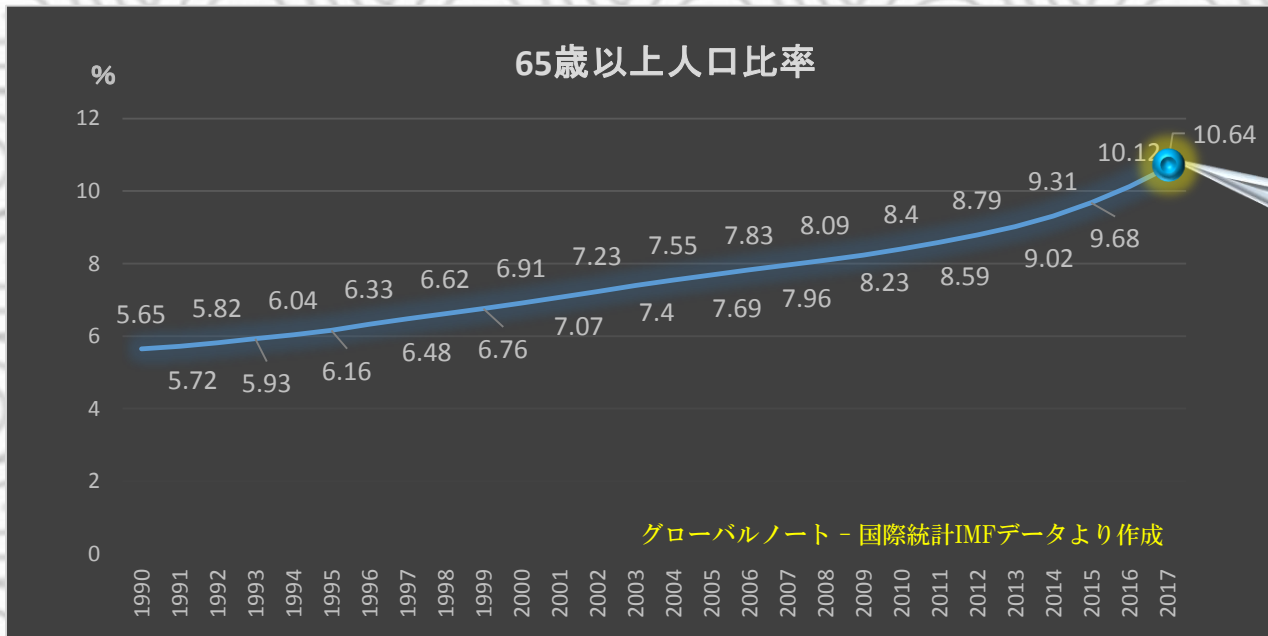
図2 OECDによるジニ係数の国際比較





高齢化

若い世代社会
負担の増加



13.86億人 × 10.64% = **1.47億人**



2017年時点で日本総人口約**1.27億人**

参考資料

●ファミリーマート2017年2月期 決算参考資料

●<https://www.globalnote.jp/post3235.html>

●「天狗と中国係数が示す中国の所得格差」 柯 隆 富士通総研 経済研究所 所長研究員

●http://japanese.china.org.cn/business/txt/2016-04/12/content_38229055.htm

●中国国家統計局

●日本観光統計局

ご清聴ありがとうございました